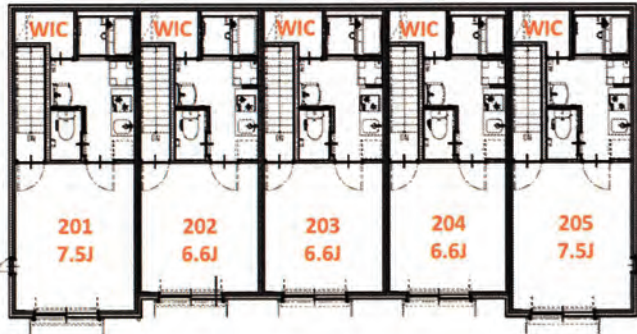


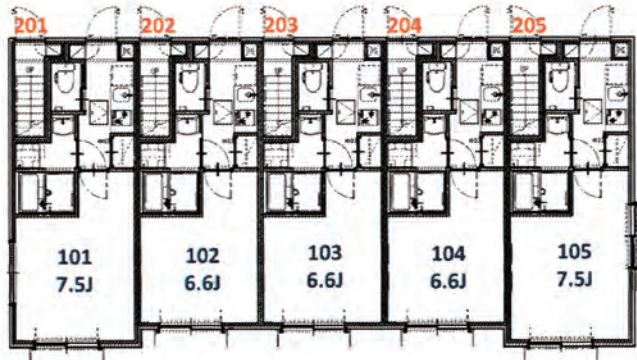


土地概要	地番	東京都世田谷区東玉川2丁目19-10		
	面積	公簿 239.53㎡(約72.45坪)		
	地目	宅地		
	権利関係	所有権		
	接道	東側 私道 幅員約8.20m		
その他				
建物概要	種類	集合住宅(長屋)		
	構造・規模	鉄骨造 地上2階建		
	総戸数	10戸		
	間取り	1K 5戸(20.68㎡~22.13㎡) 1K+WIC 5戸(25.68㎡~27.13㎡)		
	竣工	2018年1月		
	建築面積	118.83㎡(約35.94坪)		
	延床面積	237.66㎡(約71.89坪)		
	専有面積	233.60㎡(約70.66坪)		
	関係書類	確認済証	GEA1711-10426(2017年6月16日)	
		検査済証	GEA1751-10426(2018年1月23日)	

2F



1F



法令制限	用途地域	第一種低層住居地域	
	建蔽率	50%	容積率 100%
	地域・地区	準防火地域・第1種高度	
	その他		

売買条件	価格	210,000千円(税込)	引渡	相談
------	----	----------------------	----	-----------

状況	賃料	10,559千円/年(月額879千円)	表面利回り	5.02%
----	----	----------------------------	-------	--------------

※株式会社明豊プロパティーズとの賃貸管理契約(賃料保証)締結を条件とします。
 ※状況と異なる場合は現況を優先します。万一売却済みの場合はご了承ください。
 ※取引形態: 媒介

住居表示:
 東京都世田谷区東玉川2丁目19-10 **MIJAS**
 SINCE 2014
 東急東横線「田園調布」駅 徒歩 **11** 分 **Den-En-chofu**

