

# ラレーブ吉祥寺南町 (メゾン須田)

価格 (消費税込)

26,800 万円

満室想定表面利回り

4.91%

月額想定賃料

1,098,000円(税込)

年間想定収入

13,176,000円(税込)

所在地

東京都武蔵野市吉祥寺南町 4-27-2

物件概要

【土地】

- 面積: 公簿 191.10㎡ (約 57.80 坪)
- 土地権利: 所有権
- 地目: 宅地
- 接面道路: 北東側 公道幅員約 12.64m 接道約 16.93m  
南東側 私道幅員約 3.85m 接道約 9.10m

【建物】

- 築年月: 平成 3 年 (1991 年) 5 月
- 構造: 鉄骨造スレート葺 4 階建
- 建物面積: 1 階・103.05㎡ 2 階・102.60㎡  
3 階・73.13㎡ 4 階・65.96㎡  
合計・344.74㎡ (約 104.28 坪)
- 総戸数: 8 戸 (店舗 × 1・住居 × 7)
- 駐車場: 無

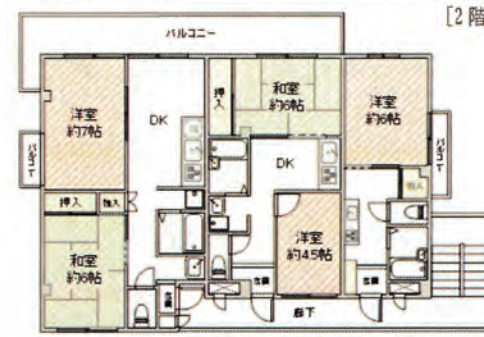
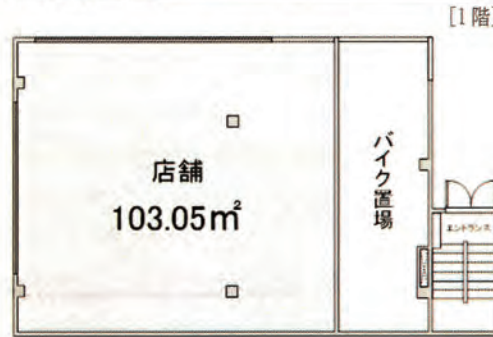
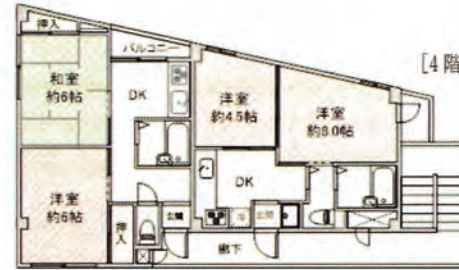
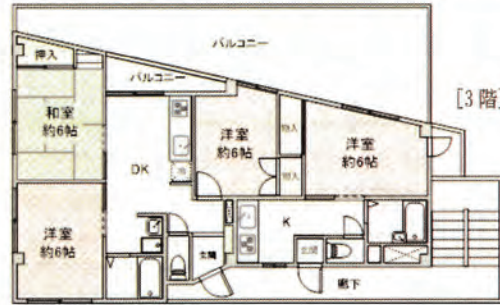
【法令制限】

- 都市計画: 市街化区域
- 用途地域: 近隣商業地域
- 防火規制: 準防火地域
- 建ぺい率: 80%
- 容積率: 200%

【設備等】

- ライフライン: 東京電力・都市ガス・公営水道・公共下水
- エレベーター: 無
- 検査済証: 無
- 現況: 賃貸中
- 引渡: 相談
- 固定資産税評価額: 土地 / 75,089,113 円  
(2021 年度) 建物 / 20,298,515 円  
合計 / 95,387,628 円
- 固都税年額: 483,455 円 (2021 年度)

西荻窪駅より徒歩 10 分・全 8 戸中 6 戸賃貸中 (2022 年 1 月 11 日現在)



■ 修繕工事实施済

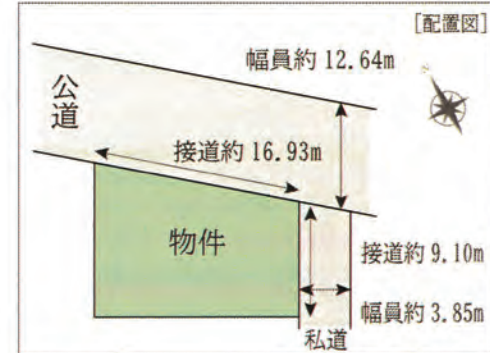
■ 水道直結工事实施済

3D内見はこちらより

室内が 360°ご覧になれます!!



※ 利回りは 1 年間の賃料収入を購入価格で除して求めたものです。  
※ 表示の賃料収入は将来にわたり、確実に得られる保証はございません。  
※ 利回りは、公租公課、共益費等、当該物件を維持する為に必要な費用を控除する前の収入で計算しています。



宅地建物取引業 東京都知事 (5) 第 75359 号

トーア住販株式会社

042-452-8631

東京都西東京市田無町 5 丁目 4 番 1 号

toajhn@spice.ocn.ne.jp

トーア住販  
ホームページ

